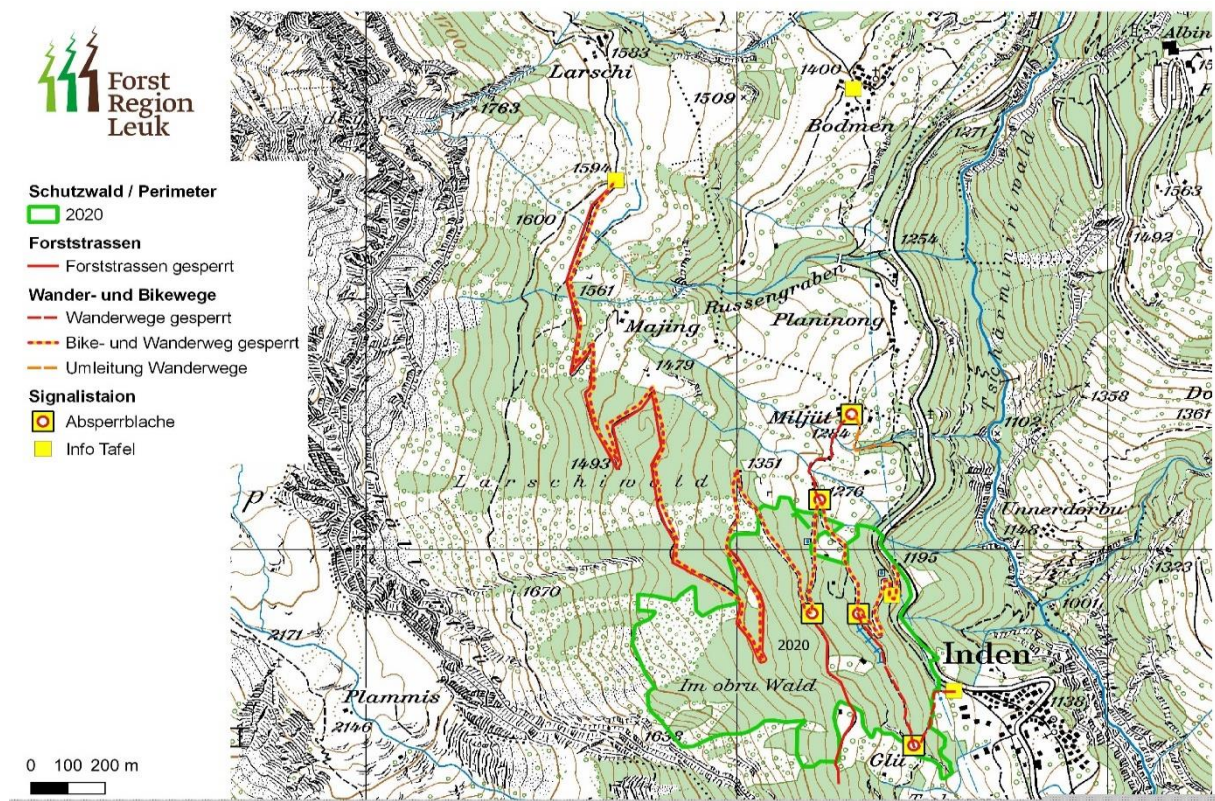


Information Schutzwaldpflege Inden

Im Auftrag folgender öffentlicher Körperschaften und Dienststelle

- Bürgergemeinde Inden
- Gemeinde Inden
- Dienststelle für Wald, Flussbau und Landschaft

führt der Zweckverband «Forst Region Leuk» vom 31.8. – 30.10.2020 die nötige Schutzwaldpflege **in folgendem Perimeter** aus. Die Pflege fällt alle 35 Jahren an.



Vom 31.08.2020 - 05.10.2020, Montag - Freitag, 07.00 - 17.30 Uhr
sind aus Sicherheitsgründen folgende Wege und Strassen gesperrt:

- **Forststrasse + Wanderweg Larschi-Inden**
- **Bikeroute Nr. 9, Inden-Bodmen-Larschi-Inden**
- **Interaktiver Rundwanderweg Inden**
- **Stichstrasse ins Lasseling**

Die Wege sind am Wochenende offen. Der Kulturweg / Römerweg bleibt bis 5.10.2020 noch durchgehend offen (weitere Infos folgen).

Danke für Ihr Verständnis

Mit freundlichen Grüßen
Forst Region Leuk